

春の新生活応援フェア大開催！ 今週(土)(日) 4現場同時現地販売会開催

開催時間
AM10:00~
PM6:00

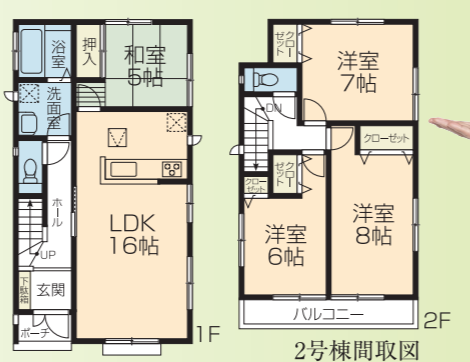
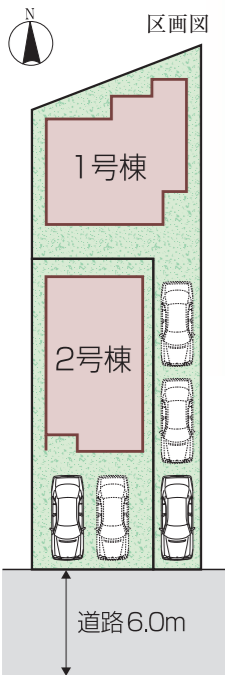
新築 所在地/足立区花畑3丁目17-29

東武伊勢崎線「竹ノ塚」駅バス15分徒歩2分

01 竹ノ塚

3,490(税込)万円

南道路接道の陽当りに恵まれた住環境良好の地。
敷地面積30坪以上でゆとりある暮らしをどうぞ。



- 花畑第一小学校 759m
- 花畑中学校 534m
- 1号棟 駐車3台可
- 2号棟 駐車2台可
- ローソン 110m
- ワイズマート 323m



現地 カーナビでお越しの方は「足立区花畑3-17-2」と入力してください。

新築分譲住宅<全2棟/販売2棟>●交通/東武伊勢崎線「竹ノ塚」駅バス15分「花畑3丁目」徒歩2分●土地面積/114.75㎡(34.71坪)・138.00㎡(41.74坪)●道路地積部分約37.5㎡含●建物面積/93.46㎡(28.26坪)・98.94㎡(29.91坪)●販売価格/3,490万円・3,890万円(各税込)●用途地域/準住居地域・第一種中高層住居専用地域●道路/南側6m公道●設備/東京電力・公営水道・都市ガス・公共下水●入居予定/平成26年4月●建築確認番号/第HPA-13-07567-1号他(媒介)

お支払い例 ※3,490万円借入れの場合 月々94,900円(年12回) 頭金0円・ボーナス払い0円



幅広いネットワークの住まい&スマイルがお手伝い!!

一戸建 土地 マンション

売却物件大募集!!

スピード売却 秘密厳守 広告掲載無料

売却をご希望の方は、チラシ・インターネット広告に無料で掲載致します。

買取査定実施中!!

納得のいく査定価格を専門の査定マンが素早くご提示!! どうぞ、お気軽にご相談ください。

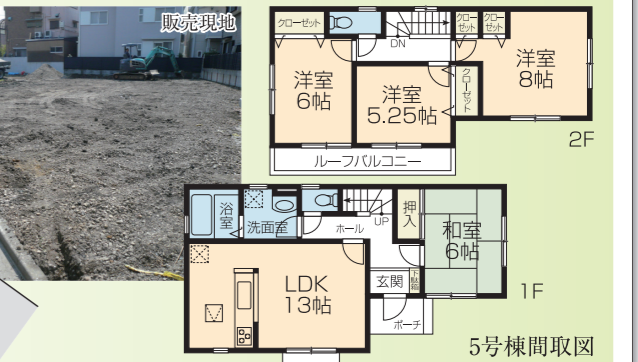
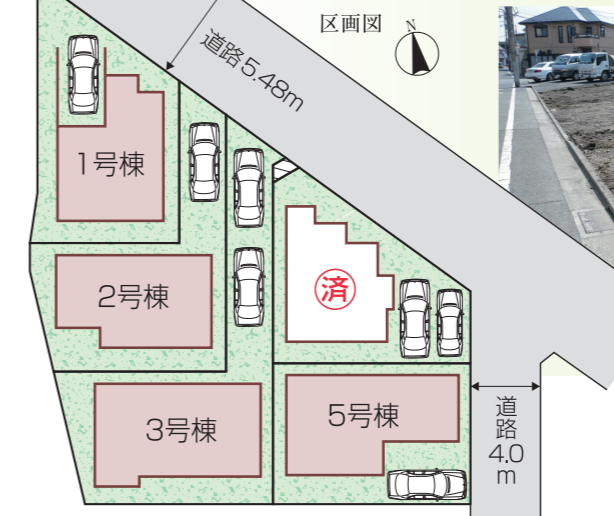
新築 所在地/足立区中央本町4丁目11

東武伊勢崎線「梅島」駅徒歩14分

02 梅島

3,590(税込)万円

外壁に防火性・耐熱性・遮音性に優れた旭化成パワーボード採用。
ご家族の安心・安全を守る、先進の設備を備えた住まいです。



- 栗島小学校 約640m
- 栗島中学校 約550m
- TES温水式床暖房
- IHクッキングヒーター
- 食洗機付
- 玄関床天然石使用



新築分譲住宅<全5棟/販売4棟>●交通/東武伊勢崎線「梅島」駅徒歩14分●土地面積/89.57㎡(27.09坪)~115.38㎡(34.90坪)●各他ゴミ置場持分1.10㎡×1/5●建物面積/86.12㎡(26.05坪)~96.88㎡(29.30坪)●車庫11.17㎡含●販売価格/3,590万円~3,850万円(各税込)●用途地域/準工業地域●道路/北側5.48m公道・東側4.00m公道●設備/東京電力・公営水道・都市ガス・本下水●入居予定/平成26年8月●建築確認番号/第SJK-KX1313200657号他(媒介)

お支払い例 ※3,590万円借入れの場合 月々97,619円(年12回) 頭金0円・ボーナス払い0円

現地 カーナビでお越しの方は「足立区中央本町4-11-15」と入力してください。

スマスマNo.4 <提携住宅ローンのご案内>●提携金融機関/三井住友銀行●年利/0.775%(変動型・優遇金利適用)●融資限度額/100万円~5,000万円(価格の100%以内)●返済期間/35年以内 ※左記内容は平成26年4月8日現在の金利のものです。※適用される金利は融資実行時のものとなり、お客様のご内容によっては表示されている金利と異なる場合があります。※詳しくは係員にお尋ねください。●販売価格の他に別途規定の媒介手数料を申し受けます。(売主物件を除く)●※広告有効期限/平成26年4月末日

平成26年4月より!すまい給付金制度スタート!! NEWS

<期間:平成26年4月~平成29年12月まで>
消費税の増税に伴い、消費者の負担を軽減するため、住まいを購入すると現金が給付されます!

収入額の目安※	最大給付額
425万円以下	30万円
425万円超~475万円以下	20万円
475万円超~510万円以下	10万円

<対象者>住宅を取得し、その住宅に自分で居住する、収入が一定以下の方が対象です。また、住宅ローンを利用しないで住宅を取得する現金取得者については、年齢が50歳以上で収入額の目安が650万円以下の方が対象となります。詳しくはスタッフにお尋ねください。

※実際の給付額は、都道府県民税の所得割額によって決まります。給付対象となる住宅および住宅取得者には条件があります。

住まい選びの、プロフェッショナル

■宅建業/東京都知事免許(2)第89301号 ■(公社)東京都宅地建物取引業協会会員
■(公社)首都圏不動産公正取引協議会加盟

住まい&スマイル センチュリー21 「竹ノ塚」駅徒歩7分 駐車場完備

住まい&スマイル

0120-326-021

(株)住まい&スマイル 〒121-0823 東京都足立区伊興1-24-25 TEL:03-5838-0021 FAX:03-5838-0051 (水曜日定休・夜8時迄営業)

センチュリー21 住まい&スマイル

URL <http://www.c21suma-suma.jp/>
E-mail info@c21suma-suma.jp

春の新生活応援フェア大開催! 100%ローン可能!! 預金0円から購入可!! 今週(土)(日) 4現場同時現地販売会開催 開催時間/AM10:00~PM6:00

マンション 所在地/足立区栗原3丁目25-1 **東武伊勢崎線「西新井」駅徒歩9分**

03 西新井 4,130万円

14階最上階・南向きにつき眺望・陽当たりが良好!
多彩な用途のあるロフトが2箇所付いた機能的マンション。



お支払い例 ※4,130万円借入れの場合
月々 **112,303円**(年12回)
頭金0円・ボーナス払い0円

総戸数288戸の大規模マンション

- TES式床暖房完備
- ペット飼育可(規約有)
- リビングに大型吹抜け
- 充実の共用施設




マンション<販売1戸>●交通/東武伊勢崎線「西新井」駅徒歩9分、東武大師線「大師前」駅徒歩6分●構造/鉄筋コンクリート造14階建の14階●専有面積/82.23㎡●バルコニー面積/13.50㎡●ポーチ面積/8.60㎡●築年月/平成15年2月●管理費(月額)/10,600円●修繕積立金(月額)/7,200円/月●自治会費(月額)/300円/月●管理方式/日勤(媒介)

現地 カーナビでお越しの方は「足立区栗原3-25-1」と入力してください。

マンション 所在地/足立区伊興1丁目6-37 **東武伊勢崎線「竹ノ塚」駅徒歩12分**

04 竹ノ塚 1,999万円

南面ワイドバルコニーにより陽当たり・通風良好。
ゆとりある暮らしを楽しむ78㎡超の大型3LDKです。



お支払い例 ※1,999万円借入れの場合
月々 **54,357円**(年12回)
頭金0円・ボーナス払い0円

平成26年1月リフォーム済
(リフォーム内容/フローリング交換、全面クロス貼替、ユニバス交換、システムキッチン交換等)

- 東南角部屋
- 全室フローリング
- 栗原北小学校 約700m
- 第十四中学校 約700m




マンション<販売1戸>●交通/東武伊勢崎線「竹ノ塚」駅徒歩12分●構造/鉄筋コンクリート造7階建の4階●専有面積/78.71㎡●バルコニー面積/11.44㎡●築年月/昭和59年11月●管理費(月額)/10,000円●修繕積立金(月額)/17,000円/月●管理方式/巡回(媒介)

現地 カーナビでお越しの方は「足立区伊興1-6-37」と入力してください。

新築 日暮里・舎人ライナー・駅徒歩18分

05 谷在家 2,780万円

所在地/足立区加賀2丁目



- LD床暖房付
- ロフト付
- 明るい2Fリビング設計

■全2棟/今回販売2棟■土地/70.21㎡(21.23坪)・91.01㎡(27.53坪)■建物/78.35㎡・80.83㎡■間取/1LDK+2S・2LDK+2S■価格/2,780万円・3,080万円(各税込)■用途地域/第1種住居地域■設備/東京電力、公営水道、都市ガス、下水道■完成済/H26年1月(媒介)

未入居 東武伊勢崎線・駅徒歩27分

06 谷塚 2,780万円

所在地/足立区花畑7丁目




- 人気の区画整理地内
- 全室南向き
- 陽当良好

■土地/91.04㎡(27.53坪)■建物/91.90㎡■間取/4LDK(和5、洋8.25・7・6.03、LDK13.25)■完成済/H25年4月

新築 千代田線・駅徒歩17分

07 北綾瀬 2,780万円

所在地/足立区神明南2丁目



- 公道角地(1号棟)
- 土地30坪以上
- 全室南向き

■全2棟/今回販売2棟■土地/100.87㎡(30.51坪)・100.88㎡(30.51坪)■建物/99.36㎡(2棟共)■間取/4LDK■価格/2,780万円・2,880万円(各税込)■用途地域/第1種低層住居専用地域■設備/東京電力、公営水道、個別プロパンガス、下水道■完成済/H26年2月(媒介)

新築 日暮里・舎人ライナー・駅徒歩19分

08 西新井大師西 2,880万円

所在地/足立区椿2丁目



- 公道角地(4・6号棟)
- LD床暖房付
- カースペース有

■全11棟/今回販売7棟■土地/86.01㎡(26.01坪)~89.64㎡(27.11坪)■建物/87.35㎡~100.40㎡(車庫9.93㎡含)■間取/3LDK~4LDK■価格/2,880万円~3,480万円(各税込)■用途地域/第1種住居地域■設備/東京電力、公営水道、都市ガス、下水道■完成済/H26年3月(媒介)

新築 日暮里・舎人ライナー・駅徒歩3分

09 舎人 2,990万円

所在地/足立区舎人1丁目



- 駅徒歩3分
- リビング階段
- 「舎人小学校」約210m

■全3棟/今回販売2棟■土地/97.69㎡(29.55坪)・104.18㎡(31.51坪)■建物/81.87㎡・86.73㎡■間取/4LDK■価格/2,990万円・3,780万円(各税込)■用途地域/準工業地域■設備/東京電力、公営水道、都市ガス、下水道■完成済/H26年1月(媒介)

新築 東武伊勢崎線・駅徒歩13分

10 梅島 3,080万円

所在地/足立区梅田4丁目



- リビングイン階段
- LD広々19帖以上
- 対面式キッチン

■全11棟/今回販売5棟■土地/70.10㎡(21.20坪)~88.30㎡(26.71坪)(各他私道14.90㎡有・各他未利用地持分0.14㎡有・2/3-6-9-11号棟(各他ゴミ置場持分0.20㎡有)■建物/103.47㎡~119.07㎡(車庫14.58㎡含)■間取/3LDK+S~4LDK■価格/3,080万円~3,480万円(各税込)■用途地域/工業地域■設備/東京電力、公営水道、都市ガス、下水道■完成済/H26年1月(9号棟)・H26年2月(3-11号棟)・H26年3月(1-2号棟)(媒介)

新築 つくばエクスプレス・バス11分徒歩3分

11 六町 3,280万円

所在地/足立区花畑3丁目



- 公道角地(B号棟)
- 車庫付
- グルニエ付

■全2棟/今回販売2棟■土地/77.86㎡(23.55坪)・80.01㎡(24.20坪)■建物/92.32㎡・108.05㎡(車庫約11.17㎡含)■間取/3LDK+S■価格/3,280万円・3,380万円(各税込)■用途地域/第1種住居地域■設備/東京電力、公営水道、都市ガス、下水道■完成済/H26年1月(媒介)

新築 東武伊勢崎線・駅徒歩11分

12 梅島 3,380万円

所在地/足立区梅田7丁目



- 「梅島小学校」約680m
- カースペース有
- 対面式キッチン

■全15棟/今回販売6棟■土地/72.09㎡(21.80坪)~120.65㎡(36.49坪)(各他私道28.99㎡有・各他未利用地持分0.18㎡有・各他ゴミ置場持分0.18㎡有)■建物/86.84㎡~98.12㎡■間取/2LDK+2S~4LDK■価格/3,380万円~4,580万円(各税込)■用途地域/第1種住居地域■設備/東京電力、公営水道、都市ガス、下水道■入居予定/H26年4月(建築確認番号第13UD11C建20192号他)(媒介)

新築 つくばエクスプレス・駅徒歩11分

13 六町 3,399万円

所在地/足立区東保木間1丁目



- 全室2面採光
- シャワー・トイレ付洗面台
- LDと和室続き間仕様

■全4棟/今回販売4棟■土地/86.50㎡(26.16坪)~102.51㎡(31.00坪)■建物/90.46㎡~97.91㎡■間取/4LDK■価格/3,399万円~3,899万円(各税込)■用途地域/第1種中高層住居専用地域■設備/東京電力、公営水道、都市ガス、下水道■完成済/H26年3月(媒介)

新築 東武伊勢崎線・駅徒歩19分

14 梅島 3,450万円

所在地/足立区平野1丁目



- 公道角地
- 全室2面採光
- L字型キッチン

■土地/83.38㎡(25.22坪)■建物/95.22㎡■間取/4LDK(洋7.1・6.3・6.3・6、LDK14.6)■入居予定/H26年4月(建築確認番号第HPA-13-06647-1号)(媒介)

新築 東武大師線・駅徒歩7分

15 大師前 3,580万円

所在地/足立区西新井6丁目



- 「江北」駅徒歩11分
- 公道角地(D号棟)
- 「西新井中学校」約677m

■全4棟/今回販売3棟■土地/95.20㎡(28.79坪)~111.42㎡(33.70坪)■建物/84.87㎡~94.39㎡■間取/4LDK■価格/3,580万円~4,280万円(各税込)■用途地域/準工業地域■設備/東京電力、公営水道、都市ガス、下水道■完成済/H26年3月(媒介)

新築 東武伊勢崎線・駅徒歩19分

16 西新井 3,790万円

所在地/足立区島根2丁目



- 土地30坪付
- 駐車2台可(1台小型車)
- LD床暖房付

■土地/102.25㎡(30.93坪)■建物/106.81㎡(車庫9.93㎡含)■間取/4LDK(洋7・6.5・5.28・4.5、LDK17)■入居予定/H26年6月(建築確認番号第SJK-KX1313020056号)(媒介)

※建築条件付売地とは、宅地売買契約後3ヶ月以内に売主との建築請負契約を締結することを条件として販売致します。この期間に建築しないことが確定したとき、建築請負契約が成立しなかった場合は土地売買契約は白紙となり、受領した金額は全額お返し致します。※掲載物件の図面と現況が異なる場合は、現況を優先と致します。※広告制作中に売却済の場合はご容赦ください。 ※(税込)とは物件の価格に消費税が含まれているものです。※間取表示のS・サービスルームは納戸です。※販売価格の他に別途規定の媒介手数料を申し受けます。(売主物件を除く)※広告有効期限/平成26年4月末日