

平日、夜間でもご案内致します！ 下記フリーダイヤルまでお気軽にお問い合わせ下さい！！

今週の週末 **オープンハウス開催**
AM10:00~PM6:00

足立区新築分譲

花畑6丁目

2,830万円お借入の場合

月々のお支払いの目安は

頭金0円 ボーナス0円

7万6,953円

当社提携銀行利用 金利0.775% 35年ローン銀行審査による



住環境良好



販売現地

納戸は居室としても
ご利用が可能です！！

設備・仕様



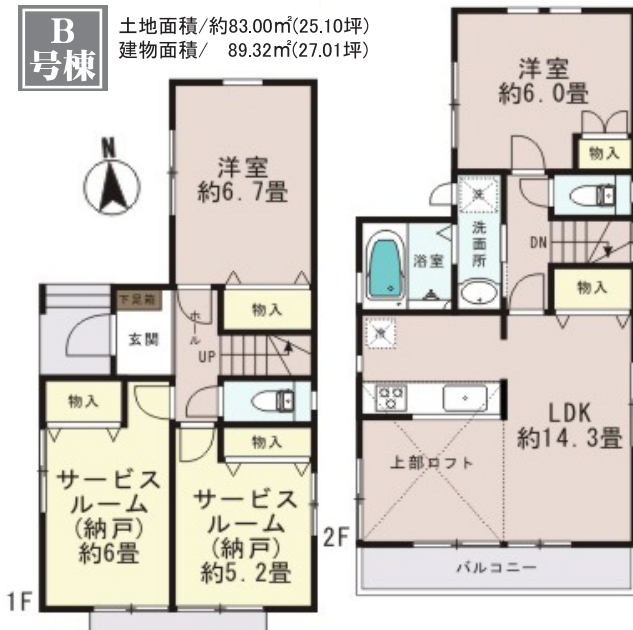
桜花小学校・・・450m(徒歩6分)
花畑北中学校・350m(徒歩5分)
ワイズマート・・・950m(徒歩12分)

カーナビでお越しの際は
『足立区花畑6-28-1』と入力して下さい。

完成済 即入居可

6.0m道路面

B号棟 土地面積/約83.00㎡(25.10坪)
建物面積/ 89.32㎡(27.01坪)



価格 **2,830**万円〈税込〉より

【物件概要】

- 所在地/東京都足立区花畑6丁目28●交通/つくばエクスプレス「六町駅」バス20分「花畑6丁目東」徒歩1分
- 構造/木造2階建●土地面積/83.00(25.10坪)～84.00(25.41坪)●建物面積/85.18㎡(25.76坪)～89.32㎡(27.01坪)
- 土地権利/所有権●地目/宅地●都市計画/都市計画●用途地域/第一種中高層住居専用地域
- その他制限/第二種高度地区、準防火地域●建ぺい率/60%●容積率/200%●築年月/平成26年4月済●引渡し/相談
- 設備/東京電力、都市ガス、公営水道、公共下水●建築確認番号/第HPA-13-07023-1号●全4棟/今回販売3棟
- 価格/2,830万円(税込)～2,880万円(税込)●取引形態/媒介

公式ページ
始めました。
LINE@
ID検索はこちらから
@c21suma-suma



QRコードで簡単検索

お得な情報配信中



センチュリー21住まい&スマイル

☎0120-326-021 受付/8:30～21:00 定休日/水曜日

〒121-0823 東京都足立区伊興1-24-25 FAX:03-5838-0051 センチュリー21加盟店(株)住まい&スマイル
■宅建業/東京都知事(2)第89301号 ■(社)東京都宅地建物取引業協会会員 ■(社)首都圏不動産公正取引協議会加盟

