

# 平成24年1月築の築浅戸建

平日・早朝・夜間もご相談下さい。  
お客様の都合に合わせて対応させていただきます。

売一戸建て

## 足立区六木3丁目

### 駐車場2台有り!!

# 価格 2,690万円

#### 【物件概要】

- 所在地/東京都足立区六木3丁目
- 交通/つくばエクスプレス「八潮駅」徒歩18分
- 構造/木造2階建
- 土地面積/96.94㎡(29.32坪) ●建物面積/78.45㎡(23.72坪)
- 土地権利/所有権 ●地目/宅地 ●都市計画/市街化区域
- 用途地域/第一種中高層住居専用地域、第一種住居地域
- 建ぺい率/60% ●容積率/200%
- その他設備/準防火地域
- 築年月/平成24年1月 ●現況/空室 ●引渡し/相談
- 接道/西側7.0m公道
- 設備/東京電力、公営水道、公共下水、都市ガス
- 取引形態/媒介
- 広告有効期限/平成26年7月末

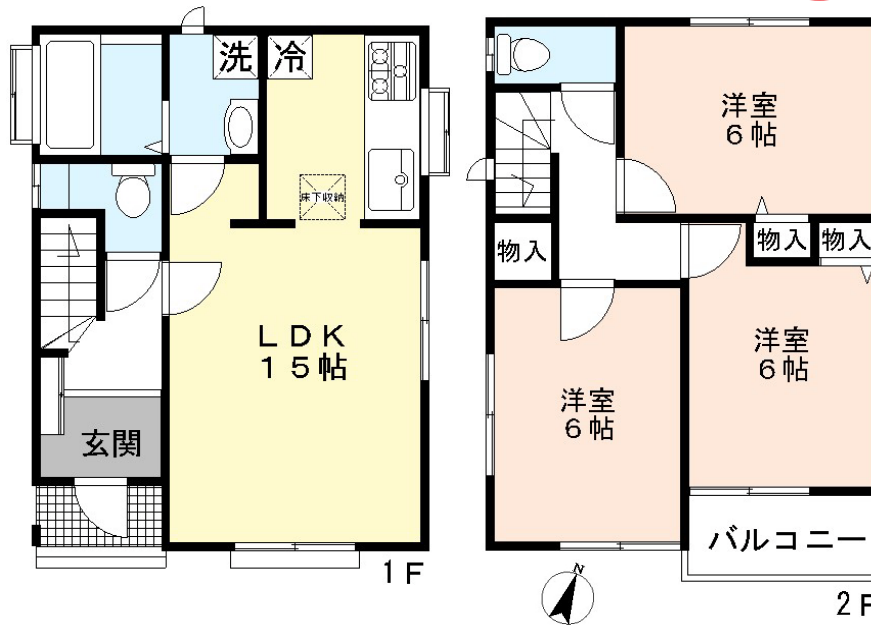
六木小学校.....約10m(徒歩1分) 六木幼稚園.....約100m(徒歩2分)  
第十三中学校...約1530m(徒歩20分) スーパーベニー...約1250m(徒歩16分)  
中央公園.....約50m(徒歩1分)



■外観

中央公園まで徒歩1分!  
緑が多く住環境良好です!!

ゆとりの  
3LDK



月々のお支払いの目安は  
頭金0円 ボーナス0円  
**7万3,146円**  
当社提携銀行利用 金利0.775% 35年ローン 銀行審査による



家計にやさしい  
『エコキュート』  
標準装備

設備・仕様

- ベタ基礎
- 24時間換気システム
- 外壁サイディング
- 階段・浴室・トイレに手摺設置
- TVモニター付インターホン
- 高効率給湯器
- シャワー・トイレ
- シャワー付洗面化粧台
- 床下収納庫
- システムキッチン
- 複層ガラス

マイページ登録で  
3,000件の情報を  
手に入れよう!

住まい&スマイル

いますぐアクセス!

お客様主義  
宣言。

お問合せには  
一日以内にお答えします



## センチュリー21住まい&スマイル

☎0120-326-021 受付/8:30~21:00 定休日/水曜日

〒121-0823 東京都足立区伊興1-24-25 FAX:03-5838-0051 センチュリー21加盟店(株)住まい&スマイル  
■宅建業/東京都知事(2)第89301号 ■(社)東京都宅地建物取引業協会会員 ■(社)首都圏不動産公正取引協議会加盟

センチュリー21の加盟店は、すべて独立・自営です。

