

# 平成7年2月築 室内綺麗にお使いです!

平日・早朝・夜間もご相談下さい。  
お客様のご都合に合わせて対応させていただきます。

## 売一戸建住宅

(ハウスメーカー施工, 延床60坪)

足立区伊興本町2丁目

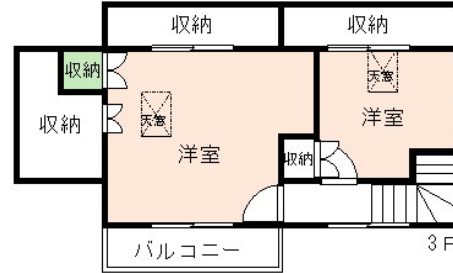
南7.4m公道 東4.0m通路

価格 **5,980** 万円

### 【物件概要】

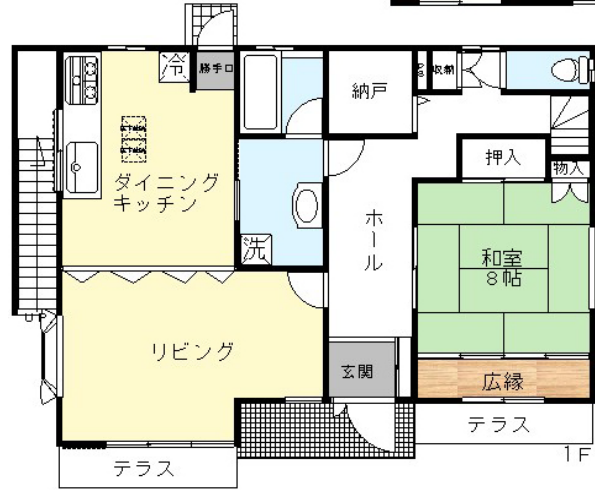
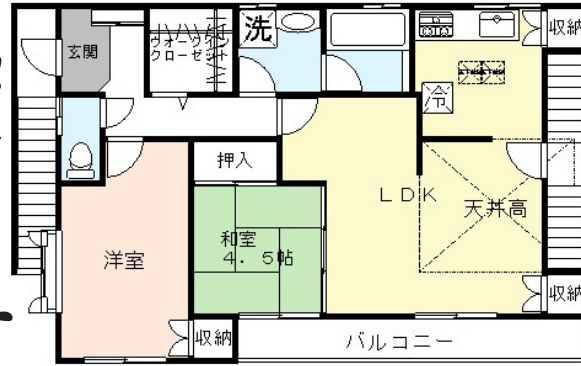
- 所在地/東京都足立区伊興本町2丁目
- 交通/東武伊勢崎線「竹ノ塚駅」徒歩12分
- 構造/軽量鉄骨造3階建
- 土地面積/198.64㎡(60.08坪) ●建物面積/199.97㎡(60.49坪)
- 土地権利/所有権 ●地目/宅地、公衆用道路
- 都市計画/市街化区域 ●用途地域/第一種低層住居専用地域
- 建ぺい率/50% ●容積率/150%
- その他制限/第二種高度地区、準防火地域
- 接道/南側7.4m公道、東側4.0m通路
- 築年月/平成7年2月築 ●現況/空家(現況渡し) ●引渡し/相談
- 設備/東京電力、公営水道、公共下水、都市ガス
- 取引形態/媒介 ●広告有効期限/平成26年8月末

スーパーライフ……徒歩7分 東伊興小学校……徒歩5分  
アコレ……徒歩6分 第十四中学校……徒歩12分  
ローソン……徒歩2分 郵便局……徒歩3分



土地**60坪!!**  
陽当り**良好**

駐車**2**台可能!!  
大型**収納**  
南向き  
バルコニー



2世帯住宅  
対応  
4S LDK  
+  
1S LDK



東武伊勢崎線  
「竹ノ塚駅」徒歩**12分**  
住環境 **良好!!**

室内  
**見学可能**  
お気軽にお問い合わせ下さい。

マイページ登録で  
3,000件の情報を  
手に入れよう!

住まい&スマイル

いますぐ  
アクセス!

お客様主義  
宣言。

お問合せには  
一日以内にお答えします



センチュリー21住まい&スマイル

☎0120-326-021 受付/8:30~21:00 定休日/水曜日

〒121-0823 東京都足立区伊興1-24-25 FAX:03-5838-0051 センチュリー21加盟店(株)住まい&スマイル  
■宅建業/東京都知事(2)第89301号 ■(社)東京都宅地建物取引業協会会員 ■(社)首都圏不動産公正取引協議会加盟

センチュリー21の加盟店は、すべて独立・自営です。

